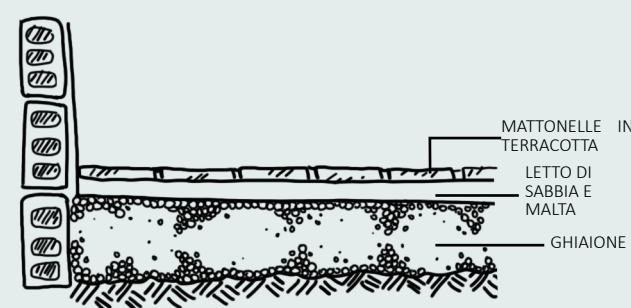


RIFERIMENTI

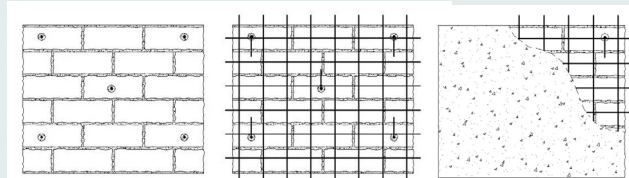


Solaio controterra per locali cantina/dispensa

Per locali seminterrati, che mantengano un umidità relativa dell'80-90%.

Su uno strato di drenaggio di circa 15 cm costituito da un ghiaione compatto viene collocato un letto di sabbia e malta, non armato. Per garantire traspirabilità e conservare l'umidità la pavimentazione deve essere realizzata in materiali igroscopici, in questo caso con il riutilizzo delle mattonelle in cotto preesistenti.

Carlo Amedeo Reyneri, *Fondazioni e strutture portanti in bioedilizia*, Edicom Edizioni, Manzano, 2007.



Intonaco armato

Per garantire resistenza a trazione la muratura del corpo del personale viene rinforzata con intonaco armato. Viene collocata una rete metallica in acciaio (più resistente del carbonio in caso di incendio), fissata alla muratura attraverso una serie di connettori. Con lo stretto di intonaco che ricopre la rete si raggiunge uno spessore di 5 cm.

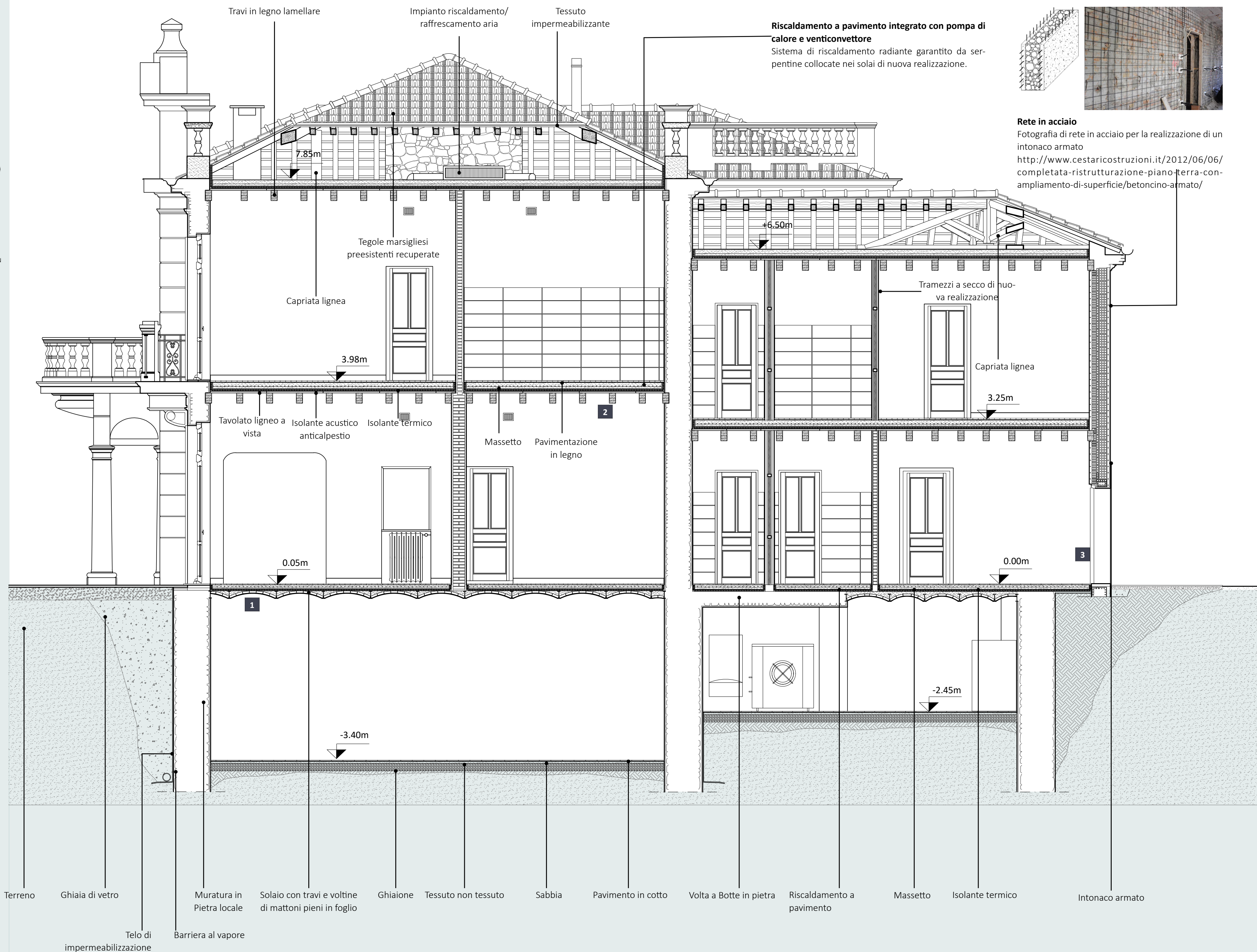
<https://www.edificiinmuratura.it/Pagina/92/I1-consolidamento-elevazione-intonaco-armato-immagini>



Isolamento muro controterra della cantina

Con uno scavo di un'intercapedine viene posizionato un telo impermeabile e una barriera al vapore all'esterno della muratura. Viene poi colmata l'intercapedine con ghiaia in vetro cellulare. La ghiaia in vetro cellulare è ricavata da vetro riciclato ed ha elevata resistenza meccanica ed al fuoco, oltre ad essere isolante termico ed impermeabile all'acqua.

https://www.edilportale.com/prodotti/bacchi/ghiaia-granuli-di-vetro-cellulare-per-vespai-e-riempimenti/b-glas_321091.html



Scala 1:50 0 1 2 5m



Politecnico di Torino - Facoltà di Architettura
Laurea Magistrale in Architettura per il restauro e valorizzazione
del patrimonio
A.A. 2018/2019

Tesi di Laurea Magistrale
VILLA GENUA

Relatrice: Monica Naretto
Co-Relatore: Matteo Ferrari

Candidati: BATTAGLIA Pietro
PELLEGRINO Angelica

PROGETTO
SEZIONE LONGITUDINALE
NORD-SUD

TAV. 4.14